






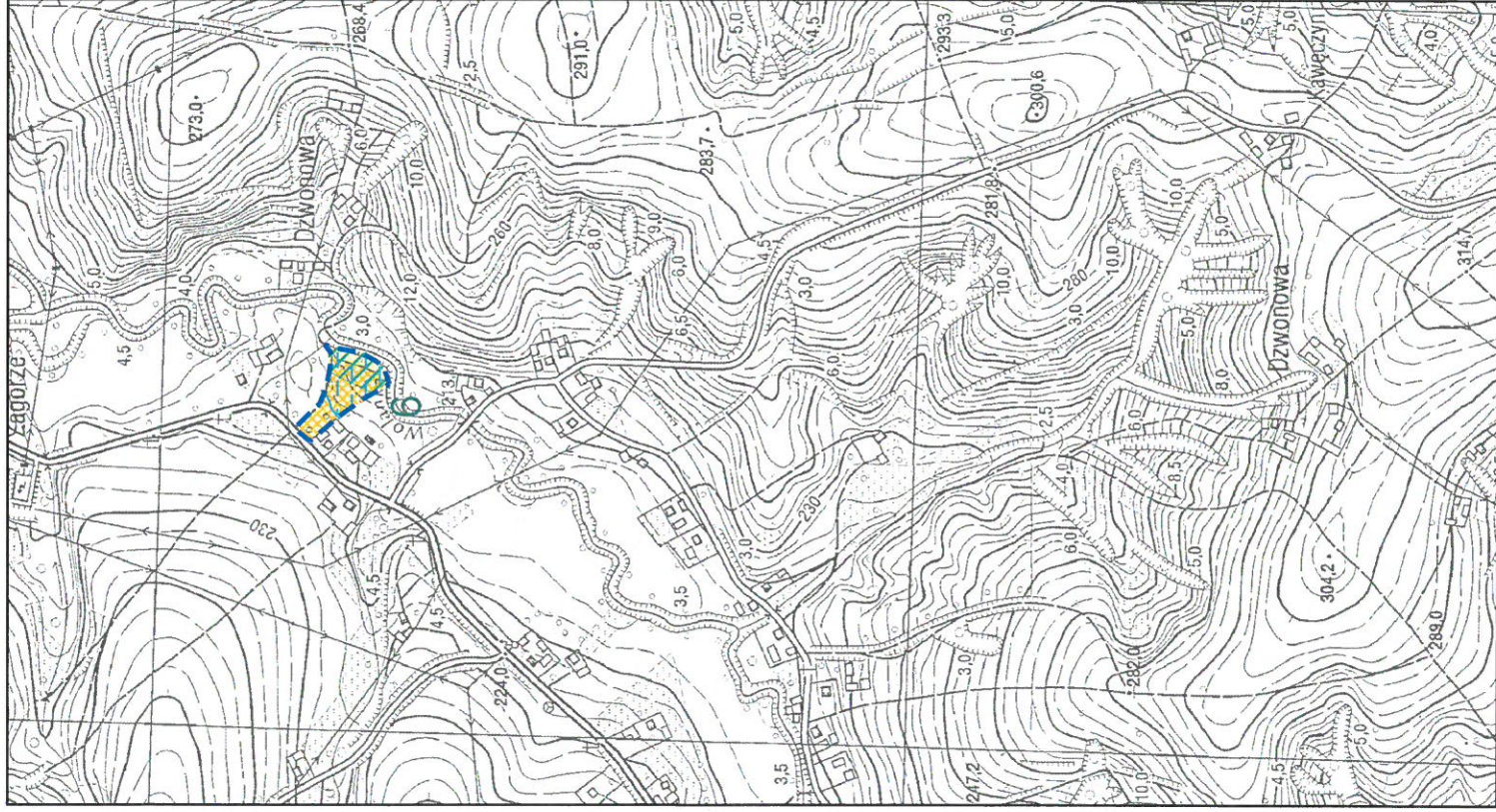


LEGENDA:

-  granica obszaru objętego zmianą SUIKZP Gminy Jodłowa
-  projektowany Obszar Chronionego Krajobrazu Pogorza Ciężkowickiego (cały obszar objęty zmianą)
-  strefa ochronna dla ujęcia wody powierzchniowej z rzeki Wisłoki w miejscowości Dębica - teren ochrony pośredniej (cały obszar objęty zmianą)
-  użytki rolne
-  grunty rolne klasy III
-  korytarze ekologiczne
-  teren zagrożony podtopieniami wg ekofizjografii



UWARUNKOWANIA ZMIANY STUDIUM - OBSZAR 6

ZMIANA STUDIUM UWARUNKOWANI
KIERUNKÓW ZAGOSPODAROWANIA
PRZESTRZENNEGO GMINY

Jodłowa

Rysunek nr 5 - skala 1:10 000

Zespół autorski:
mgr inż. arch. Renata Gevorgyan
mgr inż. arch. Anna Jaśkiewicz-Mróz
mgr Karolina Podlowska