






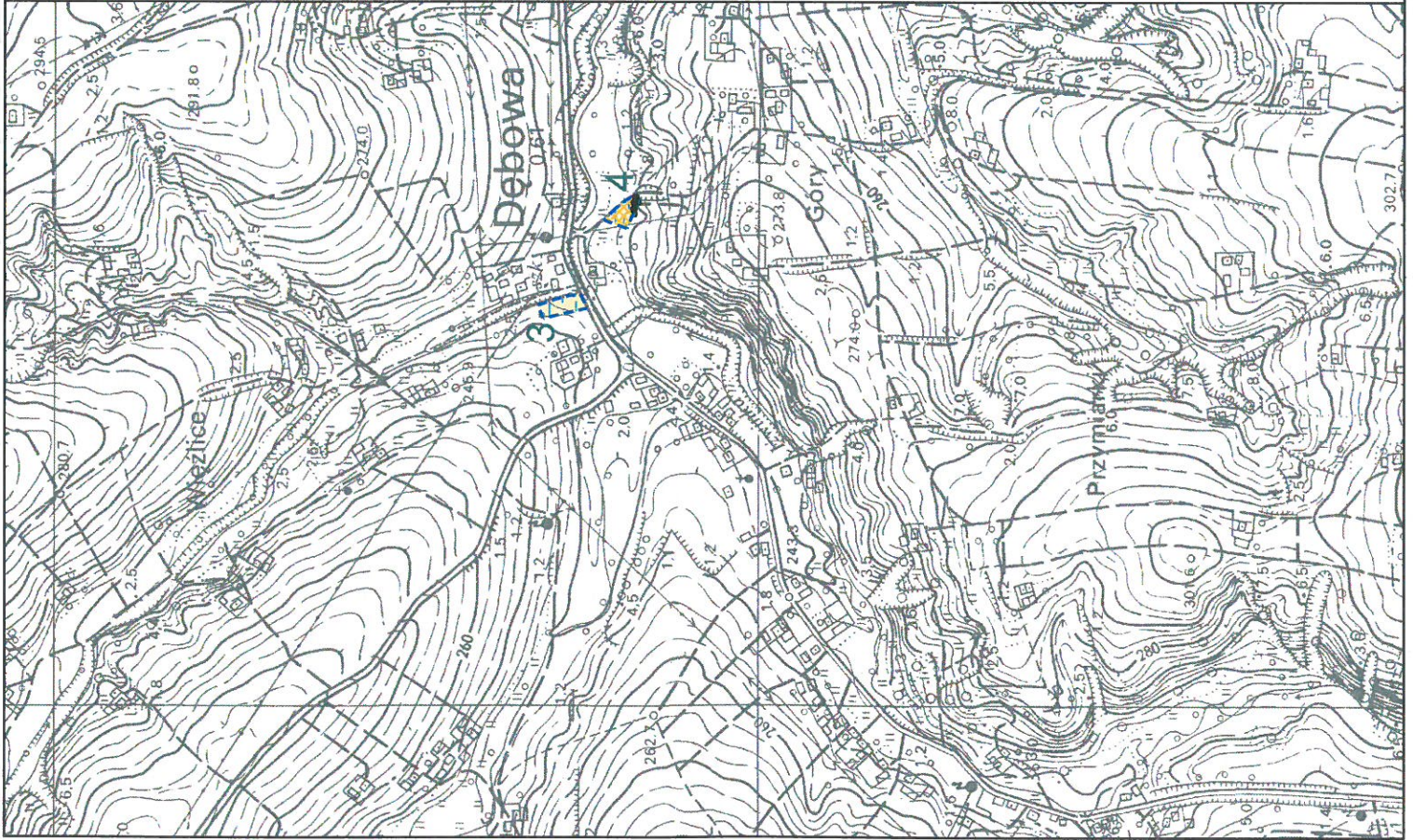


LEGENDA:

-  granica obszaru objętego zmianą SUiKZP Gminy Jodłowa
-  Obszar Parku Krajobrazowego Pasma Brzanki (cały obszar nr 4 objęty zmianą)
-  projektowany Obszar Chronionego Krajobrazu Pogorza Ciężkowickiego (cały obszar 3 i 4 objęty zmianą)
-  użytki rolne i zielone
-  grunty rolne klasy III
-  teren zagrożony podtopieniami wg ekofizjografii
-  teren osuwiska nieaktywnego (nr ewid. 29986) wg map SOPO



UWARUNKOWANIA ZMIANY STUDIUM - OBSZAR 3 i 4

ZMIANA STUDIUM UWARUNKOWAŃ I
KIERUNKÓW ZAGOSPODAROWANIA
PRZESTRZENNEGO GMINY

Jodłowa

Rysunek nr 3 - skala 1:10 000

Zespół autorski:
mgr inż. arch. Renata Gevorgyan
mgr inż. arch. Anna Jaskiewicz-Mróż
mgr Karolina Podlódowska