



DZIENNIK URZĘDOWY

WOJEWÓDZTWA PODKARPACKIEGO

Rzeszów, dnia 11 stycznia 2017 r.

Poz. 131

UCHWAŁA NR XXVI/71/16 RADY GMINY JODŁOWA

z dnia 22 grudnia 2016 r.

**w sprawie ustanowienia pomnika przyrody stanowiącego skupisko ośmiu sztuk drzew
rosnących w otoczeniu zabytkowego drewnianego kościoła pw. św. Stanisława BM w Jodłowej,
na działkach o nr. ew. 1881,1877 i 1878, stanowiących własność Parafii Rzym.-
Kat. p. w. św. Stanisława BM w Jodłowej**

Na podstawie art. 7 ust.1, pkt 1, art. 40 ust.1 ustawy z dnia 8 marca 1990r. o samorządzie gminnym (Dz. U. z 2016r., poz.446 ze zmian.), art.6 ust.1 pkt 6, art.40 ust.1, art.44 ust.1, 2 i 3a, art.45 ust.1 ustawy z dnia 16 kwietnia 2004 roku o ochronie przyrody (Dz.U z 2015r., poz. 1651 z zmian.), po uzgodnieniu z Regionalnym Dyrektorem Ochrony Środowiska w Rzeszowie, Rada Gminy Jodłowa uchwala, co następuje:

§ 1.1. W celu ochrony tworów przyrody żywej o szczególnej wartości przyrodniczej, naukowej, kulturowej, historycznej i krajobrazowej, ustanawia się pomnikiem przyrody skupisko ośmiu szt. drzew gatunku:

- 1) lipa drobnolistna (*Tilia cordata* Mili) – oznaczona nr 1 o obwodzie pnia na wys. 1,3m – 613cm. Współrzędne geograficzne: N 49°52'43,99”, E 21°18'42,56”;
- 2) lipa drobnolistna (*Tilia cordata* Mili) – oznaczona nr 2 o obwodzie pnia na wys. 1,3m – 393cm. Współrzędne geograficzne: N 49°52'44,61”, E 21°18'42,48”;
- 3) lipa drobnolistna (*Tilia cordata* Mili) – oznaczona nr 3 o obwodzie pnia na wys. 1,3m – 269cm; Współrzędne geograficzne: N 49°52'45,00”, E 21°18'44,15”;
- 4) jesion wyniosły (*Fraxinus excelsior* L.) oznaczony nr 4 o obwodzie pnia na wys. 1,3 m – 253 cm; Współrzędne geograficzne: N 49°52'44,94”, E 21°18'44,35”;
- 5) lipa szerokolistna (*Tilia platyphollos* Scop.) oznaczona nr 5 o obwodzie pnia mierzonego na wys. 1,3 m - 520 cm; Współrzędne geograficzne: N 49°52'43,70”, E 21°18'44,56”;
- Drzewo zostało uznane za pomnik przyrody w 1995r. Rozporządzeniem nr 4/95 Wojewody Tarnowskiego z dnia 15 maja 1995 roku (Dz.Urz.Woj.Tarnowskiego z dnia 13 czerwca 1995r.Nr.8,poz.71) w którym ustalono gatunek drzewa jako lipa drobnolistna. Z opinii dendrologicznej wynika, że gatunek drzewa to lipa szerokolistna.
- 6) lipa drobnolistna (*Tilia cordata* Mili) – oznaczona nr 6 o obwodzie pnia na wys. 1,3m – 169cm; Współrzędne geograficzne: N 49°52'43,54”, E 21°18'43,32”;
- 7) dąb szypułkowy (*Quercus robur* L.) oznaczony nr 7 o obwodzie pnia mierzonego na wysokości 130 cm - 296cm; Współrzędne geograficzne: N 49°52'43,31”, E 21°18'43,00”;
- 8) lipa drobnolistna (*Tilia cordata* Mili) – oznaczona nr 8 o obwodzie pnia na wys. 1,3m – 249cm; Współrzędne geograficzne: N 49°52'43,22”, E 21°18'42,74”;

2. Szczegółowy opis drzew, o których mowa w ust. 1 stanowi załącznik nr 1 do uchwały.

3. Lokalizację drzew, o których mowa w ust.1 określa załącznik nr 2 do uchwały.

§ 2. 1. W odniesieniu do pomnika przyrody wymienionego w § 1 ustala się możliwość dokonywania zabiegów pielęgnacyjno- zabezpieczających zgodnie z ogólnie przyjętymi zasadami leczenia drzew w stosunku do tworów przyrody żywej.

2. W stosunku do pomnika przyrody wymienionego w § 1 wprowadza się następujące zakazy:

- 1) niszczenia, uszkodzenia lub przekształcania obiektu lub obszaru;
- 2) uszkodzenia i zanieczyszczenia gleby;
- 3) dokonywania zmian stosunków wodnych, jeżeli zmiany te nie służą ochronie przyrody albo racjonalnej gospodarce rolnej, leśnej, wodnej lub rybackiej;
- 4) wylewania gnojowicy, z wyjątkiem nawożenia użytkowanych gruntów rolnych;
- 5) zmiany sposobu użytkowania ziemi;
- 6) umieszczania tablic reklamowych.

§ 3. Traci moc Rozporządzenie Wojewody Tarnowskiego z dnia 15 maja 1995 roku w sprawie uznania tworów przyrody za pomniki przyrody (Dz.Urz. Woj.Tarnowskiego Nr 8 poz.71)

§ 4. Nadzór nad pomnikami przyrody sprawuje Wójt Gminy Jodłowa.

§ 5. Wykonanie uchwały powierza się Wójtowi Gminy Jodłowa .

§ 6. Uchwała wchodzi w życie po upływie 14 dni od dnia ogłoszenia w Dzienniku Urzędowym Województwa Podkarpackiego.

Przewodniczący Rady

inż. Roman Warzecha

Załącznik Nr 1 do Uchwały Nr XXVI/71/16

Rady Gminy Jodłowa

z dnia 22 grudnia 2016 r.

1. Lipa drobnolistna (*Tilia cordata* Mili) – oznaczona nr 1 o obwodzie pnia na wys. 1,3m – 613cm. Drzewo obłamane w trakcie burzy w 2013r. Na wysokości 6m, pozostawiony pień z odrostami jako tzw. świadek z wkomponowaną kapliczką. Rozbudowana odziomkowa część pnia o \varnothing 2,1m z nabiegami korzeniowymi. W płdn. części pnia, w martwym drewnie, wycięty otwór na wys.2,1 m, szer. u podst.0,7, wys.1,4 m. Wewnątrz otworu nisza ograniczona płytami z umieszczoną figurą NMP. Zadaszenie dwuspadowe, gontowe, z krzyżykiem na kalenicy daszku nad kapliczką. Drzewo wymaga przeprowadzenia zabiegów pielęgnacyjnych.

2. Lipa drobnolistna (*Tilia cordata* Mili) – oznaczona nr 2 o obwodzie pnia na wys. 1,3m – 393cm. Drzewo wyrastające na stromej skarpie od str.płn.zach. kościoła, przy murze. Rozbudowana odziomkowa część pnia o \varnothing 2,2m. Odległość pnia od muru ogrodzeniowego (od str.zach drzewa)- -1,4m. Korona drzewa asymetryczna, gęsta, w dolnej części wtórna, w formie gęstych odrostów. Posusz w obrębie cienkich gałęzi w peryferyjnych cz. korony głównie od str.zach. i płdn.-do 10%.

Stan zdrowotny drzewa dobry jednak wymagający przeprowadzenia zabiegów pielęgnacyjnych .

3. Lipa drobnolistna (*Tilia cordata* Mili) – oznaczona nr 3 o obwodzie pnia na wys. 1,3m – 269cm. Drzewo wyrastające w odl. 1,25m od muru (ogrodzenia). Korzeń powierzchniowy wyrastający od str. płn.w kier.płn.zach.na odl.2,4 m i dorastający do muru. Pień prosty, bez ubytków otwartych do wys. rozwidlenia tj.3,3m na 2 równorzędne odnogi. Odnoga pnia od str.płn. wychylona nad mur, z usuniętą 1/2 odnogi od str.wsch na wys.5,5 m, odrost obok rany. Korona odnogi gęsta, rozw. w kier. płn (dł. gałęzie), od str. wsch. wrastająca w koronę jesionu .Odnoga pnia od str.płdn. rozwidlona od wys.6,5m na 2 równorzędne odnogi. Korona odnogi gęsta, z dł. konarami wychylonymi w kier. kościoła, z posuszem w obrębie cienkich gałęzi. W koronie drzewa widoczne obłamania wiatrowe. Stan zdrowotny drzewa dobry jednak wymagający przeprowadzenia zabiegów pielęgnacyjnych.

4. Jesion wyniosły (*Fraxinus excelsior* L.) oznaczony nr 4 o obwodzie pnia na wys. 1,3 m – 253 cm. Drzewo wyrastające w odl.0,9 od muru. Rozbudowana odziomkowa cz.pnia z nabiegami korzeniowymi i korzeniami pow. dorastającymi do muru od.str.płn.wsch i płn.pnia. Pień prosty z ranami po usuniętych dolnych konarach i gałęziach od wys.2,9m do wys. rozwidlenia pnia tj.8m. Na wys.7m 2 rany po usuniętych konarach. Pień rozwidlony od wys. 8m na 2 równorzędne odnogi. Ubytek kieszeniowy w rozwidleniu odnog od str.płdn.zach.korona drzewa gęsta, asymetryczna. Posusz w obrębie końców cienkich gałęzi w całej koronie. Obłamania wiatrowe we wsch.cz. korony. Stan zdrowotny drzewa dobry jednak wymagający przeprowadzenia zabiegów pielęgnacyjnych.

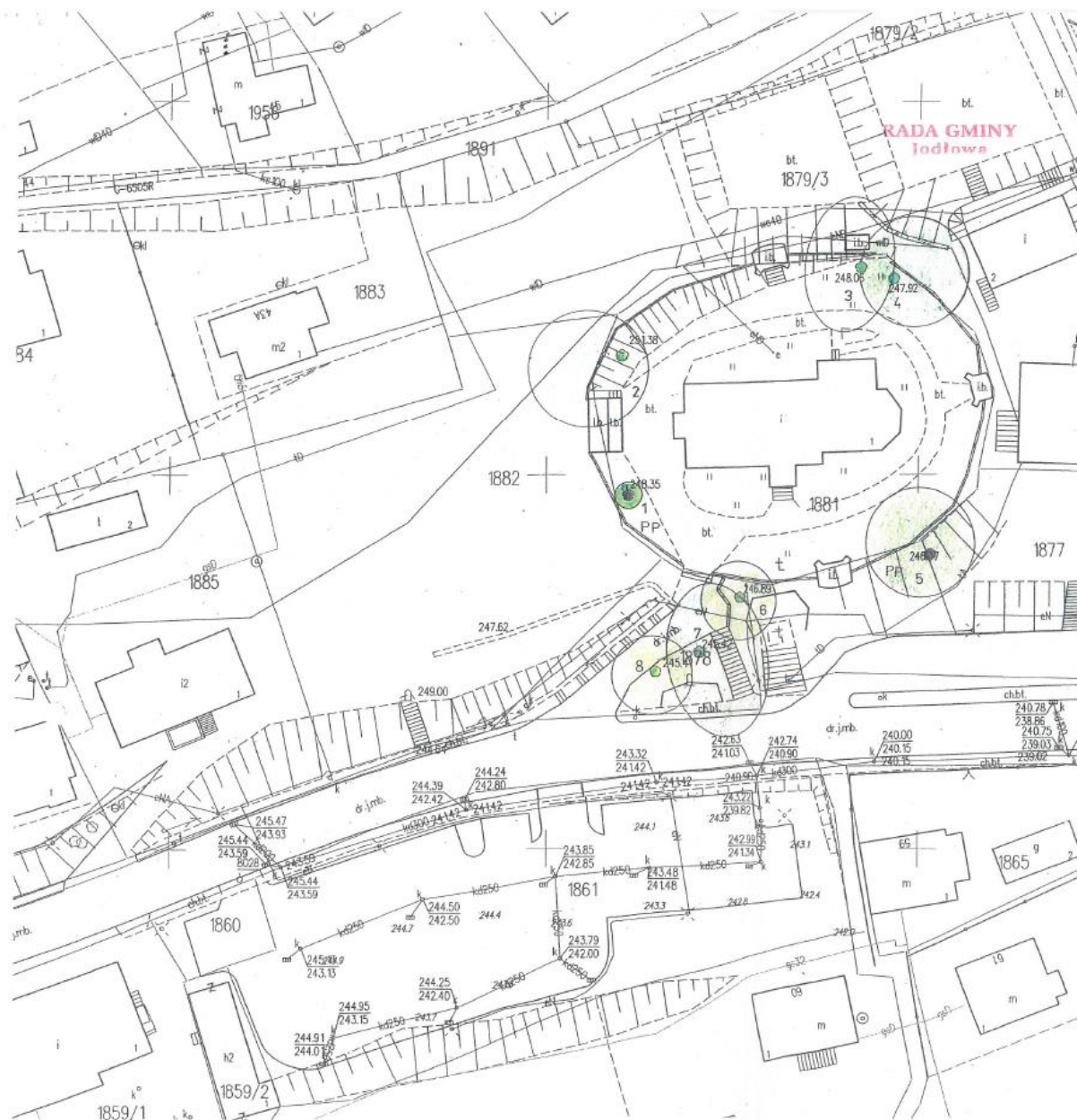
5. Lipa szerokolistna (*Tilia platyphollos* Scop.) oznaczona nr 5 o obwodzie pnia mierzonego na wys.1,3 m 520 cm. Drzewo wyrastające po str.zewn. muru, od str.płdn.,na skarpie w obrębie dz.nr 1877.Rozwidlenie pnia na 2 zasadnicze odnogi Korona drzewa asymetryczna, rozw. w kier.płn i zach. Stan zdrowotny drzewa zadowolający, pomimo wcześniejszych, nieprawidłowo wykonanych cięć redukcyjnych w koronie, drzewo o dużej witalności. Drzewo zostało uznane za pomnik przyrody w 1995r.Rozporządzeniem nr 4/95 Wojewody Tarnowskiego z dnia 15 maja 1995 roku (Dz.Urz.Woj.Tarnowskiego z dnia 13 czerwca 1995r.Nr.8,poz.71) w którym ustalono gatunek drzewa jako lipa drobnolistna. Z opinii dendrologicznej, sporządzonej przez mgr inż. Elżbietę Obrocką w 2016roku wynika, że gatunek drzewa to lipa szerokolistna.Wymagane przeprowadzenie zabiegów pielęgnacyjnych.

6. Lipa drobnolistna (*Tilia cordata* Mili) – oznaczona nr 6 o obwodzie pnia na wys. 1,3m – 169cm. Drzewo wyrastające od str.płdn muru w odl.2,7 m, na skarpie, w obrębie dz.nr.1878, od str. płn. zach. pomnika „Solidarności”. Pień prosty bez nabiegów korzeniowych, ubytków wgłębnych otwartych i odrostów. Korona drzewa gęsta, regularna, zwarta. Stan zdrowotny drzewa dobry jednak wymagający przeprowadzenia zabiegów pielęgnacyjnych.

7. Dąb szypułkowy (*Quercus robur* L.) oznaczony nr 7 o obwodzie pnia mierzonego na wysokości 130 cm - 296cm.Drzewo rosnące w obr.dz.nr 1878 na skarpie, pomiędzy bet.schodami terenowymi prowadzącymi do bramy głównej a dojazdem o naw. asfaltowej. U podnóża skarpy, pod korona dębu usytuowany jest pomnik - figura Chrystusa Frasobliwego. Korona drzewa wys. asymetryczna, rozległa, ukształtowana na, b.długich konarach wychylonych w kier.płdn. i wsch.

Stan zdrowotny drzewa dobry jednak wymagający przeprowadzenia zabiegów pielęgnacyjnych.






8. Lipa drobnolistna (*Tilia cordata* Mili) – oznaczona nr 8 o obwodzie pnia na wys. 1,3m – 249cm. Drzewo rosnące w obr.dz.nr 1878 obok dojazdu do kościoła, od str.płdn. jezdni. Nabiegi korzeniowe od str.płn.,dorastające do naw. asfaltowej, z licznymi ubytkami pow. i zranieniami. Pień prosty bez ubytków wgłębnych, otwartych. Od wysokości 6m rany po usuniętych dolnych gałęziach i konarach częściowo zabliznione. Posusz w koronie w obrębie cienkich gałęzi, suche kikuty poj. dolnych gałęzi oraz obłamania wiatrowe. Stan zdrowotny drzewa dobry jednak wymagający przeprowadzenia zabiegów pielęgnacyjnych.



Załącznik Nr. 2 do uchwały Nr XXVI/111/16
Rady Gminy Jodłowa
z dn. 22 grudnia 2016r.

**ZADRZEWIENIE W OTOCZENIU ZABYTKOWEGO
KOŚCIOŁA P.W. ŚW. STANISŁAWA BM
W JODŁOWEJ
A - 151**
gm. JODŁOWA, pow. DĘBICKI, woj. PODKARPACIE



- OZNACZENIA:**
-  - LIPA DROBNOLISTNA – POMNIK PRZYRODY
/nr inw. 1, dz. nr 1881/ obłamany pień z kapliczką
 -  - LIPA SZEROKOLISTNA – POMNIK PRZYRODY
/nr inw. 5, dz. nr 1877/
 -  - LIPY DROBNOLISTNE
/nr inw. 2, 3 – dz. nr 1881, nr inw. 6, 8 – dz. nr 1878/
 -  - JESION WYNIOSŁY /nr inw. 4, dz. nr 1881/
 -  - DĄB SZYPULKOWY /nr inw. 7, dz. nr 1878/

OBIEKT	ZADRZEWIENIE W OTOCZENIU ZABYTKOWEGO KOŚCIOŁA P.W. ŚW. STANISŁAWA BM W JODŁOWEJ (A - 151)			
LOKALIZACJA	39 – 225 JODŁOWA 56, dz. nr 1881, 1877, 1878, obr. 0004 JODŁOWA, GM. JODŁOWA, POW. DĘBICKI, WOJ. PODKARPACIE			
OPRACOWANIE	OPINIA DENDROLOGICZNA			
PRZEDMIOT RYSUNKU	dot. stanu 8 egz. drzew			
AUTOR OPRACOWANIA	mgr inż. Elżbieta Olszcka	Nr UPRAWNIEN	POCIS	DATA: lipiec 2016
		ST02 NOT 658RS WKZ 694	<i>Elżbieta Olszcka</i>	

KRZEWODŹCZĄCY RADY
Elżbieta Olszcka
mgr inż. Roman Warzecha